

# EFICACIA ROBUSTA EN ARTICULACIONES QUE PERDURA<sup>1</sup>

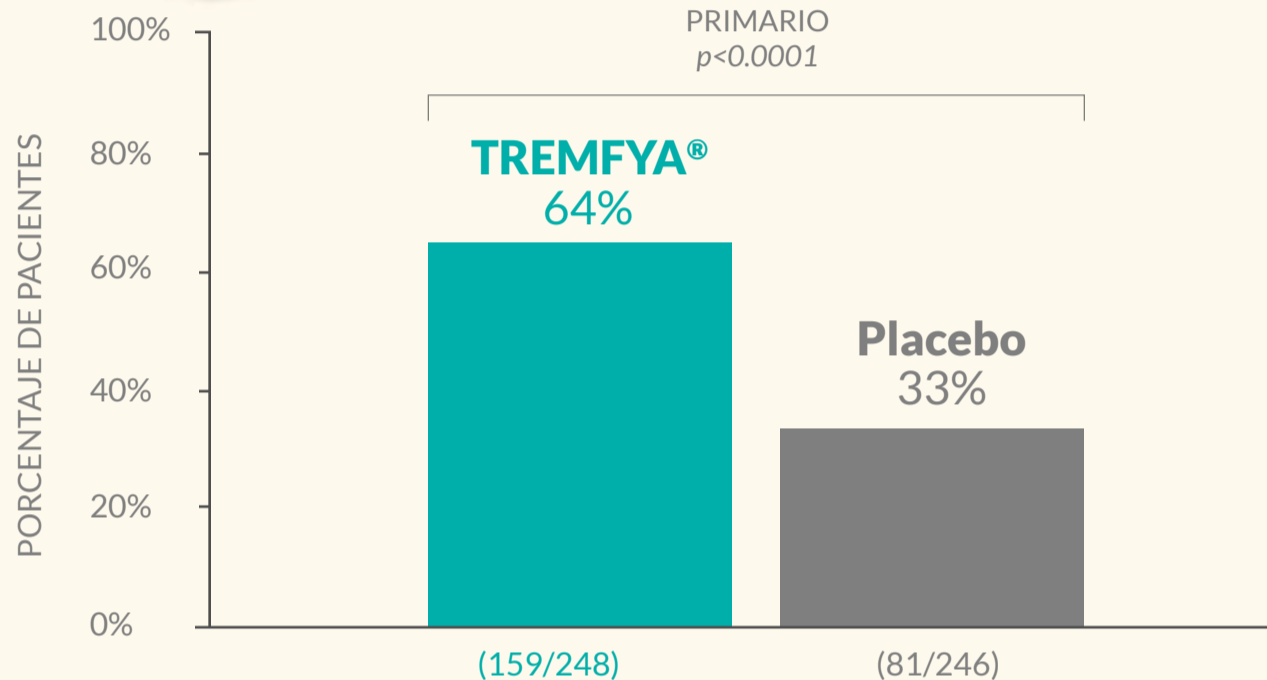
**En adultos con artritis psoriásica**

Más de la mitad de los pacientes alcanzaron una respuesta de ACR20 en la semana 24 (INR)<sup>2-3</sup>

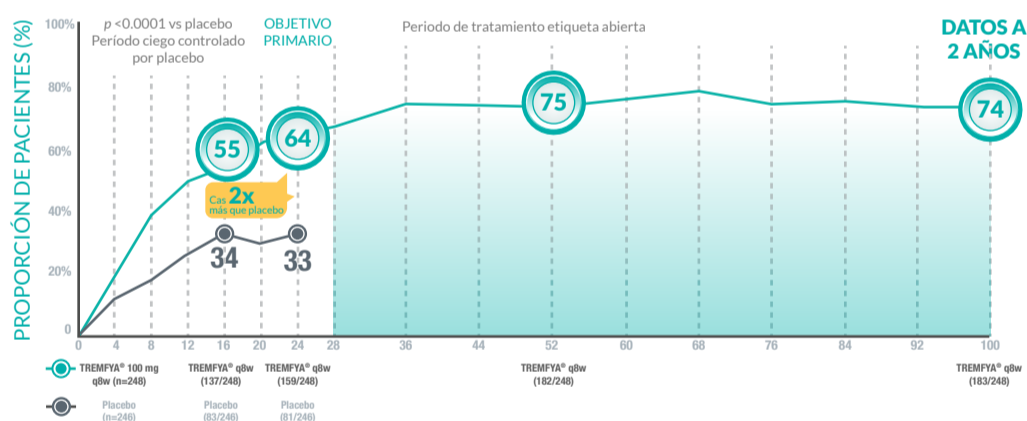
## DISCOVER 2

### ACR20

CRITERIO DE VALORACIÓN PRIMARIO  
 $p < 0.0001$



## RESPUESTAS ACR 20 HASTA LA SEMANA 100 (INR)<sup>1</sup>



### DISCOVER 2: RESPUESTAS ACR 20 HASTA LA SEMANA 100 (NRI)<sup>1</sup>

TREMFYA Q8S	ACR20	ACR50	ACR70
SEM 16	55%	29%	14%
SEM 24	64%	32%	19%
SEM 52	75%	48%	28%
SEM 100	74%	55%	36%

ACLARAMIENTO COMPLETO Y SOSTENIDO DE LA PIEL<sup>4,5</sup>



EFICACIA SIGNIFICATIVA EN ARTRITIS PSORIASICA<sup>2,3</sup>



SEGURIDAD COMPROBADA<sup>5</sup>



### Referencias

- 1- McInnes IB, Iain et al. Presented at Innovations in Dermatology 2021; Virtual; March 16-20, 2021
- 2- Mease PJ, et al. Lancet. 2020. doi.org/10.1016/S0140-6736(20)30263-4.
- 3- Deodhar A, et al. Lancet. 2020. doi.org/10.1016/S0140-6736(20)30265-8.
- 4- Reich K, et al. Lancet. 2019 Sep 7;394(10201):831-839
- 5- Griffiths CEM y cols. AAD 2020, Poster 15287

Acceda al prospecto de Tremfya® solución inyectable escaneando el código QR en su dispositivo móvil. Puede también acceder a la información para prescribir en la sección de productos de nuestra página web: [www.janssen.com](http://www.janssen.com)



Argentina



Chile

**INFO Janssen**  
Información Científica  
[www.janssen.com](http://www.janssen.com)

Para consultas, solicitudes, pedidos de búsquedas bibliográficas, reportes de eventos adversos y/o reclamos de calidad por favor comunicarse a:

**janssen Esencial**  
PROGRAMA DE APOYO PARA PACIENTES

Para asesoramiento y más información respecto al programa, comunicarse de lunes a viernes de 9 a 18 hs:

**janssen** Immunology  
PHARMACEUTICAL COMPANIES OF **Johnson & Johnson**

ARGENTINA  
infojanssen@janar.jnj.com  
**0800 122 0238**

CHILE  
infojanssen@jandl.jnj.com  
**800 835 161**

ARGENTINA  
infopacientes@janssenesencial.com.ar  
**0800 777 0343**

CHILE  
infopacientes@janssenesencial.cl  
**22973 9994**